

NIEUWSBRIEF SPECIAL Nieuwbouw Verpleeghuis Leythenrode

INFORMATIE VOOR BEWONERS/EERSTE CONTACTPERSONEN/COLLEGA'S/VRIJWILLIGERS

Redactie Birgitta Weimar, directeur Leythenrode en Oudshoorn en Bernard van Duin, projectleider huisvesting.

JAARGANG 2 • NUMMER 5 • MEI 2020.

Deze nieuwsbrief is voor alle bewoners, eerste contactpersonen, vrijwilligers en collega's van Verpleeghuis Leythenrode. Via deze nieuwsbrief houden we u op de hoogte van het laatste nieuws over de nieuwbouwplannen van Verpleeghuis Leythenrode.

Stand van zaken nieuwbouw

Het Corona virus zorgt overal en nergens voor vertragingen. Echter de architect gaat als een speer!

In deze nieuwsbrief special ziet u diverse bouwschetsen met een korte uitleg.

Vlak na het uitbrengen van de vorige Nieuwsbrief Special en de laatste dag van april ontvingen wij van de architect een aantal nieuwe tekeningen die al behoorlijk in de richting komen van hoe het nieuwe Leythenrode er uit zou kunnen gaan zien.



Helaas kunnen we vanwege alle beperkingen door het Corona virus voorlopig geen bijeenkomsten organiseren. Deze tekeningen willen we wel delen met bewoners, familie, medewerkers en vrijwilligers. Zo krijgt u een indruk hoe het nieuwe Leythenrode er uit zou kunnen gaan zien. Vandaar deze uitgave van de nieuwsbrief special.

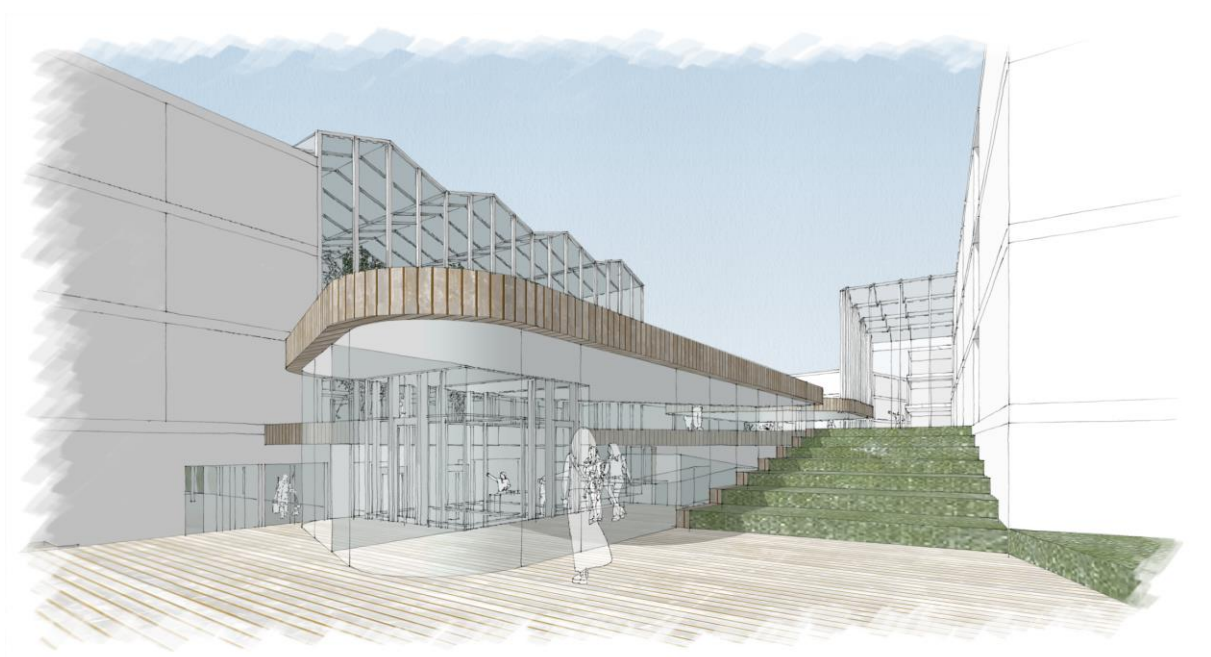
Heb je nieuws wat voor bewoners/vrijwilligers/collega's van belang is? Neem contact op met de redactie via secretariaat_woonzorg@alrijne.nl

De redactie behoudt zich het recht voor om teksten te redigeren, in te korten of niet te plaatsen.

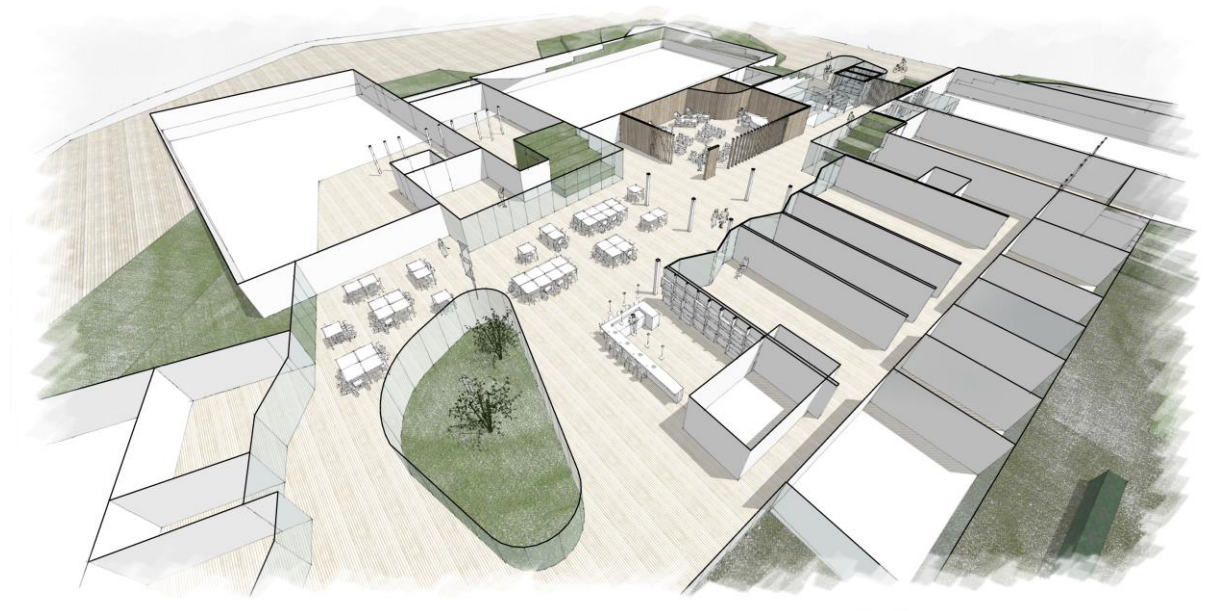
Het nieuwe Leythenrode bestaat uit drie eenheden die onderling verbonden zijn via een gezamenlijke ruimte. Elke eenheid bestaat uit 2 woningen. Deze zijn onderling verbonden door een tussenruimte met 2 liften, berging en een multifunctionele ruimte. De tussenruimte lijkt op een kas bestaande uit veel glas.



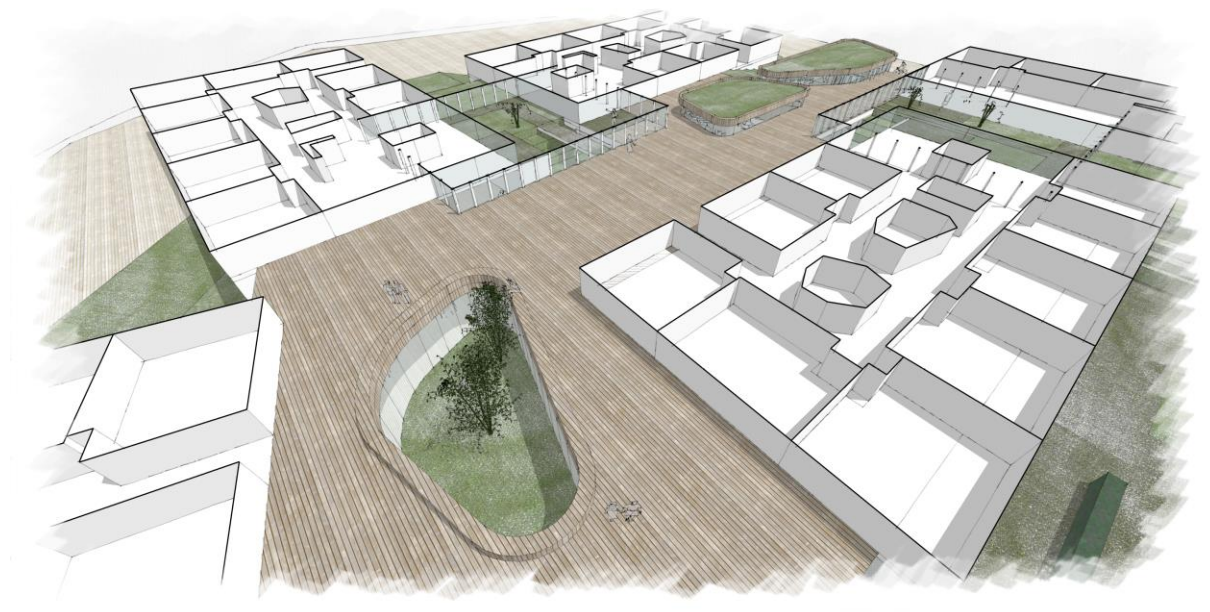
Hieronder ziet u de hoofdingang. Zoals de architect in de bijeenkomsten heeft verteld: het uitgangspunt is een gebouw met veel licht en veel groen.



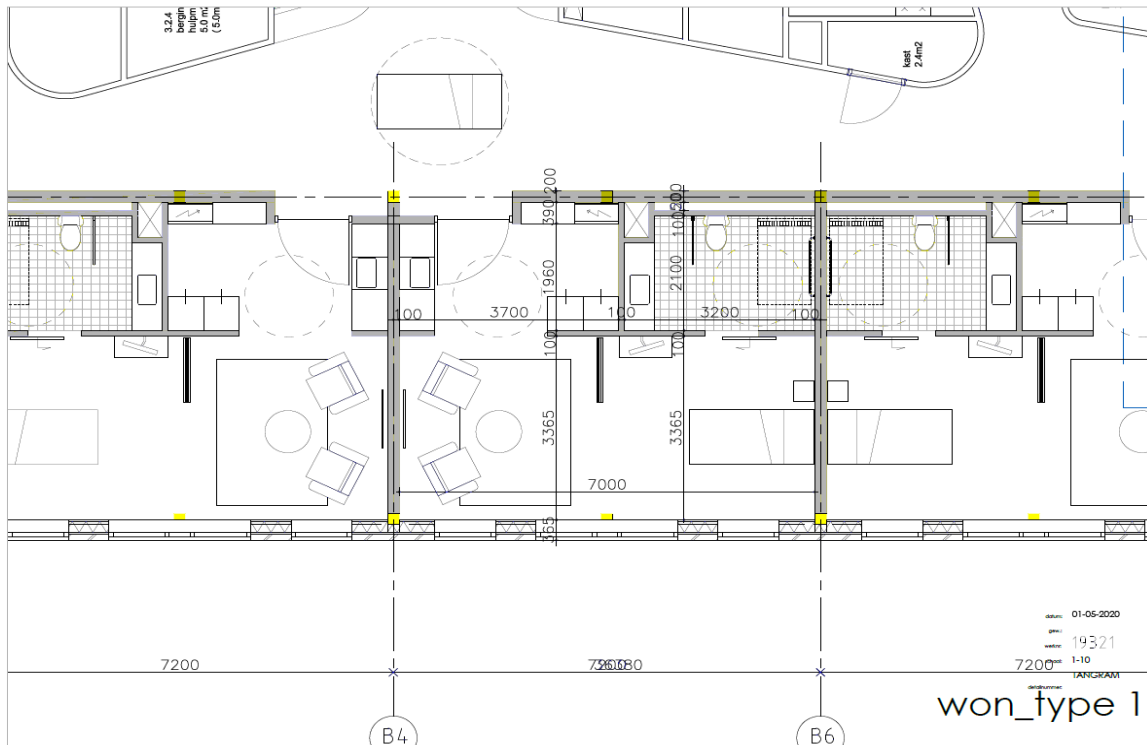
De begane grond ligt ongeveer 1 meter lager dan de straat. Daarmee is het eigenlijk een soort van -1 verdieping. Deze verdieping bestaat uit voorzieningen zoals een winkel, kapsalon, activiteiten voorzieningen en kantoorruimtes.



De volgende 2 afbeeldingen is een woonetage. Elke woning bestaat uit een woonkamer, een keuken, diverse bergruimtes en 9 appartementen. Elke bewoner beschikt over een eigen appartement met een eigen toegangsdeur, een woon - en slaapgedeelte en een badkamer met douche, toilet en wastafel. Uiteraard alles rolstoel toegankelijk.



Hieronder een schets van een appartement waar een bewoner gaat wonen. De appartementen zijn allemaal even ruim.



De architect is nog niet klaar met ontwerpen en wij zijn nog niet helemaal tevreden. Maar de vaart zit er in!



Social media

Volg Leythenrode en Oudshoorn!

Instagram: [verpleeghuizen.van.Alrjne](https://www.instagram.com/verpleeghuizen.van.Alrjne)

LinkedIn: [Leythenrode & Oudshoorn verpleeghuizen van Alrijne](https://www.linkedin.com/company/leythenrode-&oudshoorn-verpleeghuizen-van-alrijne)

Facebook: [/verpleeghuisoudshoorn](https://www.facebook.com/verpleeghuisoudshoorn)
[/leythenrode](https://www.facebook.com/leythenrode)



De redactie behoudt zich het recht voor om teksten te redigeren, in te korten of niet te plaatsen.